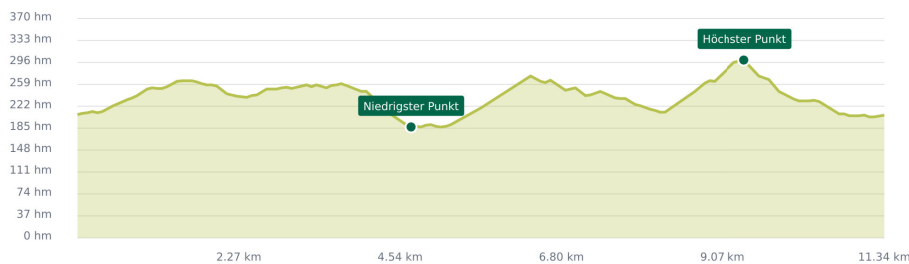
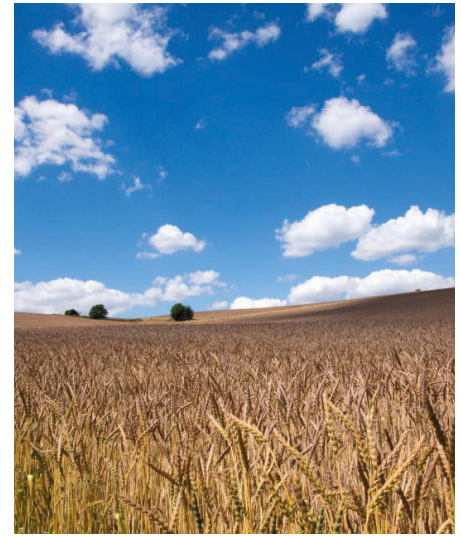


Kreiswandertouren – Ober-Ramstadt - Rund um die Stadt der Farben

Aussichtsreiche Wanderung auf den Höhen rund um Ober-Ramstadt.

Die Wandertour beginnt im Zentrum von Ober-Ramstadt. Mit der Markierung O2 geht es hinauf zur Evangelischen Kirche, vorbei am Friedhof und dann gleich nach dem Sportplatz rechts. Durch die Feldflur wird die Anhöhe erreicht und es bietet sich ein herrlicher Blick auf die Windräder am Binselberg über Groß-Umstadt, die Veste Otzberg und die Neunkircher Höhe. Die Markierung führt weiter durch das Industriegebiet. Anschließend geht es auf den Fahrradweg ein kurzes Stück an der B426 entlang und dann mit der Markierung am Waldrand oberhalb vom Stadtteil Hahn. In Hahn muss die Bundesstraße überquert werden und die Waldenser –Halle wird erreicht. Die Wanderung wird nun mit der Markierung des Hugenotten- und Waldenserpfades (blauer Punkt mit grünem Strich) in Richtung Rohrbach fortgesetzt. Vorbei an einem Fischteich und dem Waldgebiet Seckenhain geht es durch den Kanzlerwald hinauf zur Johann-Pra-Eiche. Dem Hugenotten- und Waldenserweg folgend, vorbei am Modellflugplatz führt die Wanderstrecke talwärts

zur Landstraße L3099, die auf der Höhe des Hochwasserrückhaltebeckens gequert wird, bevor der Aufstieg zum Naturfreundehaus auf 300 Meter ü. NN. beginnt. Oben angekommen, kann bei einer Rast der überwältigende Blick auf die Kernstadt Ober-Ramstadt genossen werden. Ab dem Naturfreundehaus geht es mit der Markierung O2/O3 weiter. Auf der Schlussetappe wird das Schwimmbad passiert und vorbei an der Freiwilligen Feuerwehr wird das Zentrum und das Alte Rathaus, erbaut 1732 und heute Sitz des Museums Ober-Ramstadt, erreicht.



↔ 11,6 km

↕ 185-285 m

🕒 04:00 h

Schwierigkeit ●●●○○

