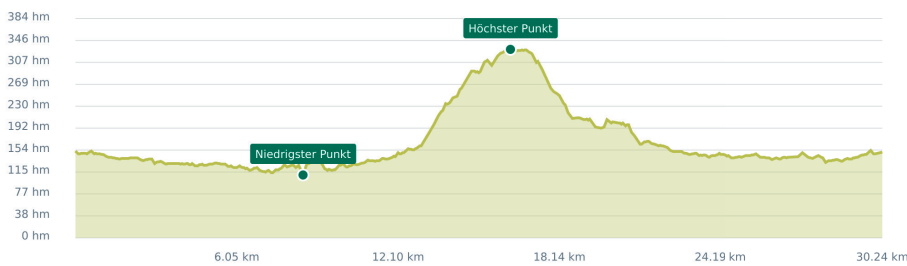
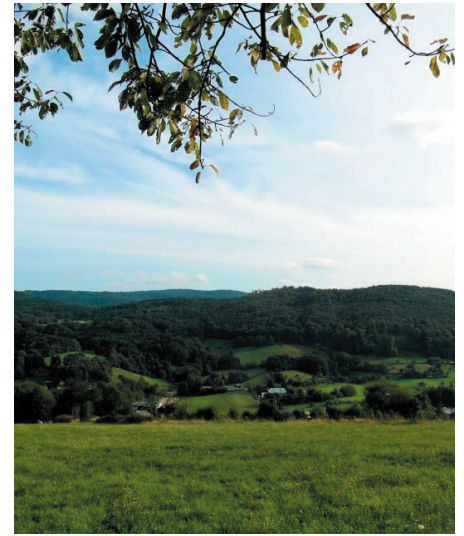


## Tour 3: Vom Mümlingtal ins Maintal

Die 30 km lange Rundstrecke führt uns durch die Gemeinden Mömlingen – Seckmauern – Lützel-Wiebelsbach – Rai-Breitenbach – Hainstadt – Mömlingen.

Start der Tour ist an der E-Bike Ladestation Mömlingen am Löwenparkplatz / alternativ am Parkplatz Kühtrieb. Wir halten uns auf den Radweg oberhalb des Löwenparkplatzes links, fahren am Spielplatz und Parkplatz Kühtrieb vorbei in Richtung Obernburg / Höchst. Wir nutzen weiter die Unterführung des Wendelinuskreisels und der B426. Danach queren wir auf der Fußgängerbrücke den sehr schön renaturierten Amorbach und radeln weiter Richtung Obernburg. Wir lassen den Neustädter Hof rechts liegen, kommen an einer Baumschule vorbei, durchqueren den Ort Eisenbach und treffen am Main auf den Mainradweg. Hier (ca. 7 km) halten wir uns rechts in Richtung Würth. Kurz vor Würth (9,5 km) fahren wir rechts unter der B469 hindurch in Richtung Seckmauern. Wir überqueren die Straße Seckmauern – Würth (11,5 km) und fahren auf dem Radweg parallel zur Straße nach Seckmauern. In Seckmauern selbst fahren wir dann ca. 400 m auf der Straße und nehmen die erste Straße rechts

hoch (sehr steil) in Richtung Lützel-Wiebelsbach. Hier haben wir herrliche Ausblicke auf die Odenwald- und Spessarthöhen. Wir fahren an einem Bildstock und Kuhweiden vorbei hinab nach Lützel-Wiebelsbach (18 km) und halten uns am Ortsende (19 km) rechts in Richtung Rai-Breitenbach / Höchst. Wir folgen einem schönen Waldweg und durchqueren anschließend den Ort Rai-Breitenbach (22 km). Hier folgen wir erst den Wegweisern in Richtung Höchst. Danach den Wegweisern in Richtung Obernburg. Nachdem wir den Weiler Rosenbach durchquert und den Ort Hainstadt gestreift haben, kommen wir wieder an unserem Start- und Zielpunkt Mömlingen an. In Mömlingen gibt es einige schöne Gaststätten mit Biergärten, in denen wir den Tag kulinarisch auf deutsch, italienisch oder griechisch ausklingen und gedanklich die Tour nochmal Revue passieren lassen.



↔ 30,5 km

↓ 117-331 m

🕒 02:00 h

Schwierigkeit ●●●○○

