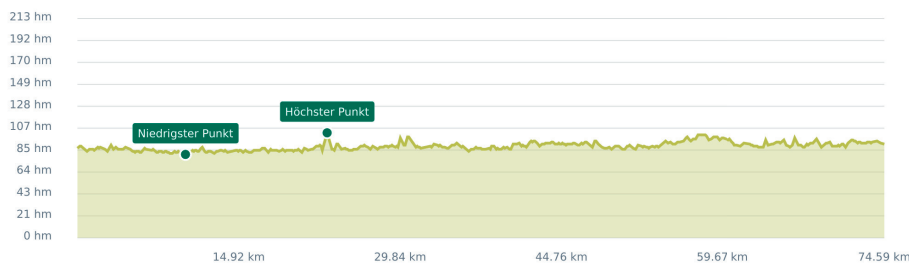
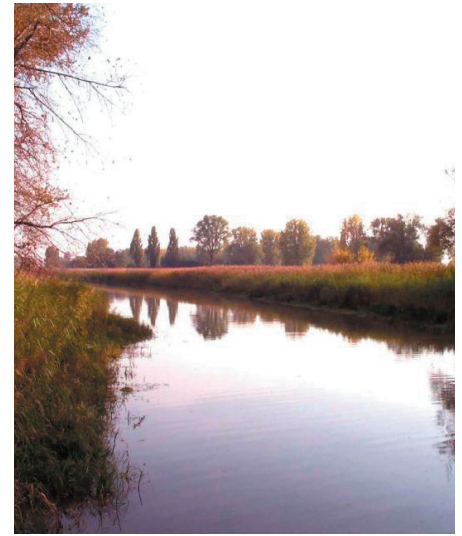


Hessischer Radfernweg R6 - Am Altrhein entlang durchs Ried

Der Hessische Radfernweg R6 steht unter dem Motto „Vom Waldecker Land ins Rheintal“.

Der Radfernweg beginnt in Diemelstadt im Norden Hessens und verläuft überwiegend über asphaltierte Wege bis nach Lampertheim im Süden. Wir zeigen die letzte Etappe am Rhein und Altrhein entlang und durch das Ried. Die Etappe verläuft von Ginsheim-Gustavsburg über das große Naturschutzgebiet Kühkopf-Knoblochsau, Stockstadt am Rhein, Gernsheim bis nach Lampertheim. Mit dem Rheinufer, den Feuchtwiesen und den vegetations- und tierreichen Altrheinarmen werden interessante Landschaften passiert. Die Strecke ist nahezu eben. Der Start für die letzte Etappe befindet sich in der Dammstraße in Ginsheim-Gustavsburg.



↔ 75 km

↑ 81-103 m

🕒 04:00 h

Schwierigkeit ●●○○○

