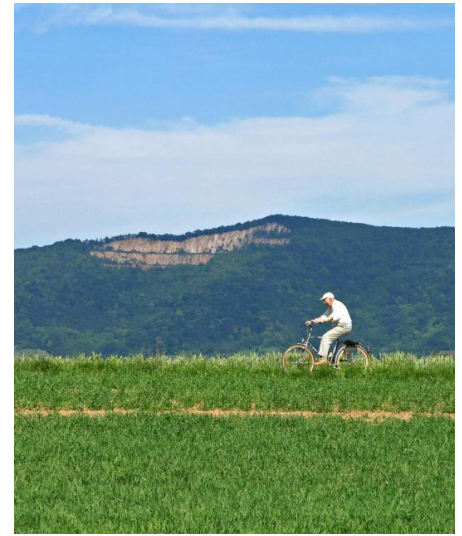


Bergstraßen-Radweg naturnah

Der 80 km lange Bergstraßen-Radweg mit dem Logo „die bergstrasse naturnah“ führt über romantische Wege an der grandiosen Kulisse der Odenwaldberge entlang.

Auf mehr als 80 Kilometern können Sie die Bergstraße per Rad erkunden und dabei den mediterranen Charme dieser unvergleichlichen Landschaft kennenlernen. Die Bergstraßen-Radrouten „naturnah“ führt über romantische Wege an der grandiosen Kulisse der Bergstraßenhänge entlang. Da die meisten Orte entlang der Route über eine Bahnanbindung und entsprechende Übernachtungsmöglichkeiten verfügen, ist ein Einstieg in die Route in Darmstadt ebenso möglich wie in Heidelberg oder allen anderen Städten und Gemeinden, die von der Route tangiert werden. Natürlich können auch nur Teiletappen gefahren werden. Wir wünschen Ihnen viel Spaß beim Radfahren an der Bergstraße und sagen „Herzlich Willkommen!“



Aufstieg 155 hm

Abstieg 189 hm

← 83,2 km

↑ 90-226 m

🕒 06:05 h

Schwierigkeit ●●○○○

