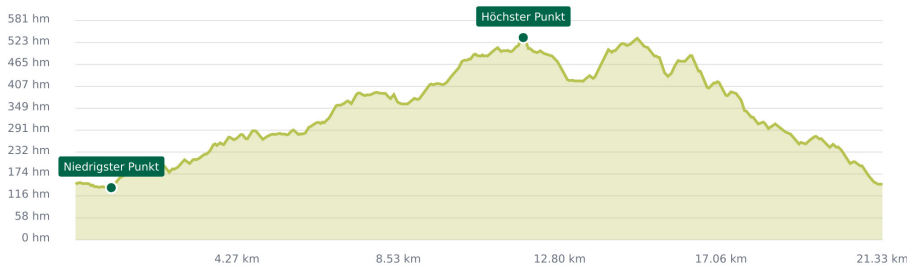
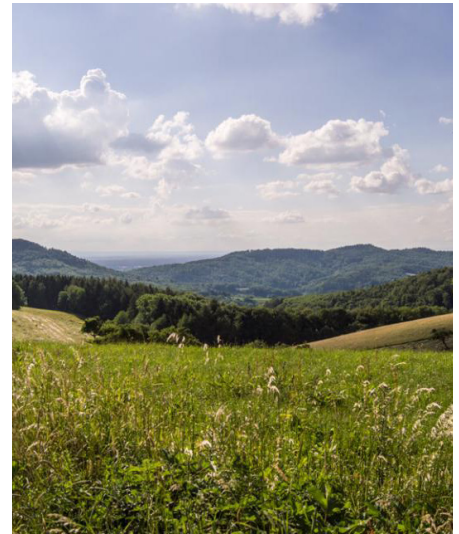


Mountainbike-Rundstrecke Birkenau B1

Die 21 km Mountainbike-Rundtour verläuft stetig bergauf und bergab durch Wald und Wiesen, mit beeindruckenden Ausblicken in den Odenwald, das Weschnitztal und die Rheinebene.

Wegbeschreibung: Die Route führt zunächst durch den alten Birkenauer Ortskern, am alten Rathaus und entlang der Weschnitz Richtung Spenglerswald. Auf gut zu fahrenden Waldwegen geht es bis zum Schubertstein. Am Ortsrand von Buchklingen wird der Wald verlassen und nach kurzem steilem Anstieg eröffnen sich wunderbare Ausblicke nach allen Richtungen. Oberhalb von Buchklingen wird die K 15 gequert und die Route führt auf schmalen Single Trail über den Steinkopf zum Schützenkreuz. Weiter geht es 1,5 km auf dem grünen Planweg (Asphalt). Mit einer Spitzkehre beginnt der Anstieg auf den Waldskopf, über teilweise schmale Waldwege, vorbei am Naturdenkmal Teufelstein (Block aus Biotitgranit) bis zum Gipfel (Höhe 538 m). Nach dem anstrengenden Anstieg folgt eine abwechslungsreiche und erholsame Abfahrt bis nach Löhrbach (Höhe 410m). Nach der Querung der L3408 beginnt der Anstieg auf den Götzenstein, ca. 600 m auf Asphalt dann auf landwirtschaftlichem Weg.

Der weitere Anstieg zum Götzenstein ist ein sportlich und fahrtechnisch anspruchsvoller Single Trail Der Götzenstein, eine Bergkuppe (Höhe 521 m) mit mächtigen Granitblöcken, die auf eine keltische oder germanische Kultstätte hindeuten (Naturdenkmal), bietet sich für eine Trinkpause an. Die Abfahrt vom Götzenstein erfordert wieder die volle Konzentration des Bikers. Anschließend wird die K 6 mit Blick nach Schnorrenbach und den östlichen Odenwald gequert. Weiter geht es auf schmalen Waldwegen in Richtung Kisselbusch, von dort steil hinab, dann auf dem Höhenrücken über dem Kallstädter Tal mit schönen Ausblicken entlang über den Reisacker bis zum Franzosenkreuz. Dort verlässt die Route den Wanderweg und führt auf einem schmalen Trail über dem Kallstädter Steinbruch durch schöne Eichen- und Buchenwälder nach Birkenau zurück. Quelle: Geo-Naturpark Bergstraße-Odenwald



Aufstieg 799 hm

Abstieg 799 hm

↔ 21,5 km

↑ 136-521 m

🕒 03:00 h

Schwierigkeit ●●●●●

