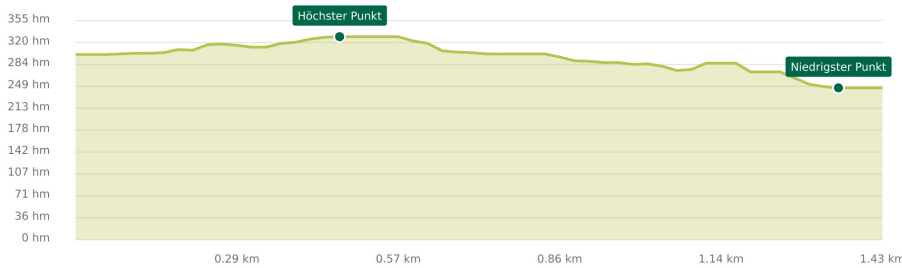
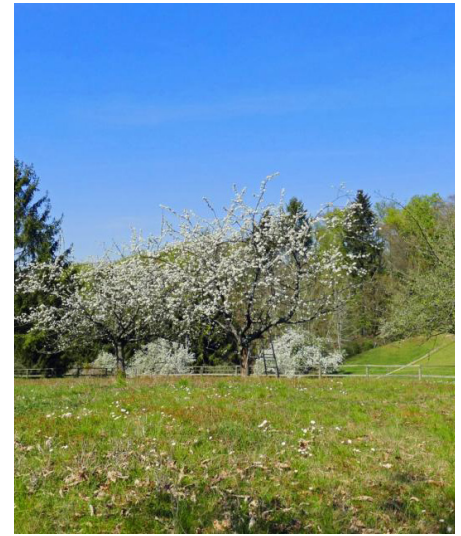


## Streuobstwiesen-Pfad

Streuobstwiesen prägen das Landschaftsbild des Odenwaldes. Lernen Sie mit 16 Schautafeln die wichtigsten Baumarten der Streuobstwiesen kennen. Ein schöner Lehrpfad auch für Kinder.

Der Geopark-Pfad zum Thema Streuobstwiesen in Rimbach-Albersbach wurde vom Geo-Naturpark Bergstraße-Odenwald e.V. angelegt und lädt Sie dazu ein, den Lebensraum Streuobstwiese, der mit seinen Tier- und Pflanzenarten seit Jahrhunderten das Bild unserer Kulturlandschaft prägt, kennen zu lernen und dabei auch Vertrautes am Wegesrand neu zu entdecken. Dieser typische Landschaftsausschnitt des Odenwaldes wurde zwischen Rimbach und Albersbach speziell für das Erleben und Entdecken, sowie für das Lernen und Verweilen gestaltet. Der ausgeschilderte Lehrpfad stellt die charakteristischen und ökologischen Strukturen der Streuobstwiese mit ihren Bewohnern aus der Tier- und Pflanzenwelt vor. Er vermittelt Einblicke in die Kultivierung der Obstbäume im Odenwald. 16 Schautafeln informieren anschaulich über die typischen Obstbaum- und Heckenbewohner und die Standortbedingungen einzelner Bäume. Im Speziellen wird auf die Pflüg- und Genussreife sowie die Verwend-

barkeit vieler einzelner Obstarten wie z.B. die Goldparmäne, den Mollebusch, die Hauszwetschge und die Nancy Mirabelle eingegangen. Genießen Sie einen Streifzug durch eine sich auf dem Rückzug befindenden Naturlandschaft, in der umgeknickte Bäume, vermoderndes Holz oder ungemähte Wiesenflächen eine Momentaufnahme natürlicher Vorgänge in der Natur wiedergeben. Themen: - Lebensraum Streuobstwiese - Obst als Kulturbegleiter des Menschen - Gesundheit aus dem Apfel - Apfelsorten: Goldparmäne, Oldenburg, Bohnapfel, Boskoop, Prinzenapfel - Birnensorten: Clapps Liebling, Schweizer Wasserbirne, Boscs Flaschenbirne, Mollebusch - Wildgehölze: Schlehe, Schwarzer Holunder - Steinobst: Hauszwetschge, Schattenmorelle - Walnuss - Tiere des Lebensraumes: Meisen, Kleiber, Trauerschnäpper, Steinkauz, Gartenrotschwanz, Wendehals, Fledermäuse - Geologie des vorderen Odenwaldes - Panorama des Trommrückens Markierungszeichen: gelbes L Start:



Aufstieg 29 hm

Abstieg 84 hm

↔ 1,5 km

↑ 251-334 m

🕒 00:40 h

Schwierigkeit ●○○○○○

