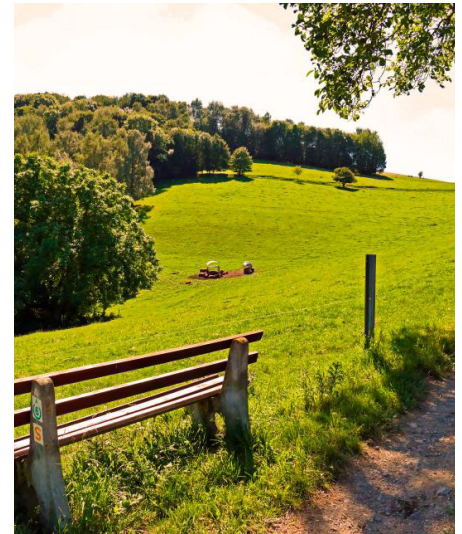


## Mountainbike-Rundstrecke Aschbach Ab1

Schöne Mountainbiketour durch das idyllische Tals des Ulfenbachs und über ruhige Waldwege. Eine technisch und konditionell relativ einfache Tour im Osten von Wald-Michelbach.

Wegbeschreibung: Eine technisch und konditionell einfachere Tour, die vom Ausgangspunkt (Parkplatz Lochbrunnen) steil bergauf aus Aschbach hinausgeht und wenig später unterhalb des Bocksbergs hinab nach Wald-Michelbach führt. Dort überquert man zunächst die Landstraße und gelangt ins Wald-Michelbacher Gebiet Neustadt. Weiter geht es im Ulfenbachtal durch den Binzig zum Weiler Straßburg, wo die Strecke wieder in den Wald abbiegt. Parallel zum Ulfenbach geht es bequem flussabwärts bis zunächst durch Ober-Schönmattenweg und, ein kleines Stück der Landstraße folgend, schließlich nach Unter-Schönmattenweg. Dort biegt man links ab und es folgt der längste, teils asphaltierte Anstieg der Tour (ca. 200 hm). Oben angelangt, geht es an einer Wegkreuzung und einem Bildstock wieder links Richtung Norden und in den Wald. Ein weiterer kurzer Anstieg führt über den 485 Meter hohen Geiersberg und weiter auf bequemen Forstwegen zum Naturparkplatz Faltersruhe, wo man es

nicht weit zur beliebten Einkehrmöglichkeit im kleinen Rothenberger Ortsteil Raubach hat. Auf wellig verlaufenden Forstwegen geht es weiter zum höchsten Punkt der Tour unterhalb des kleinen Meisenbergs. Kurz davor passiert man eine Wegkreuzung, über die man eine Verbindungsmöglichkeit zur Affolterbacher Höhe und zur Rundstrecke Gras-Ellenbach (Gr-E 1) hat. Auf einer längeren Abfahrt geht es nun hinab bis zum Waldrand des Ortes Affolterbach. Dort biegt die Tour wieder gegen Süden ab und wird fahrtechnisch etwas anspruchsvoller. Vorbei am Roßbrunnen geht es über einen letzten Anstieg oberhalb von Aschbach und über einen Trail wieder in den Ort hinunter. Durch den idyllischen Wiesengrund gelangen wir zum Startpunkt zurück. Von hier aus zweigt auch eine Verbindung hinab zur MTB-Rundstrecke Wald-Michelbach (Wa1) ab. Quelle: Geo-Naturpark Bergstraße-Odenwald



Aufstieg 610 hm

Abstieg 610 hm

← 24,3 km

↑ 233-497 m

🕒 04:00 h

Schwierigkeit ●○○○○○

