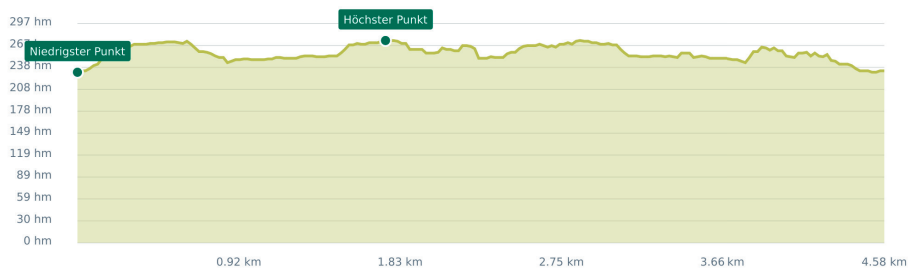
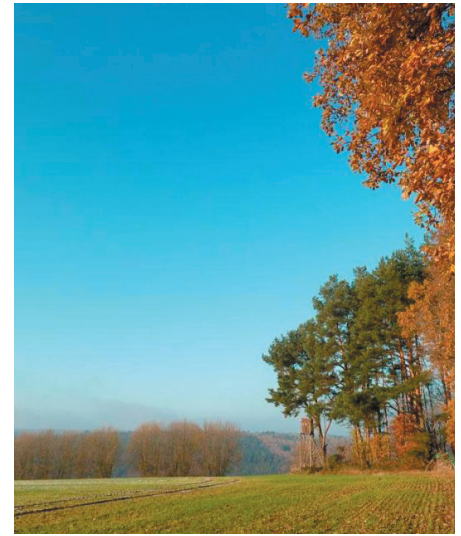


Geopark-Pfad „Feuer und Wasser“

Dieser Geopark-Pfad ist besonders für Familien mit Kindern geeignet. Ein leichter Weg, der vom Vulkanismus, Bergbau und der Trinkwassergewinnung im Odenwald erzählt.

Eingebettet in reizvolle Landschaft gibt der Weg Einblicke in die interessante Entstehungsgeschichte von Landschaftsformen an denen man oftmals viel zu achtlos vorüber geht. So wurde im 15. Jahrhundert eine Landwehr zur Absicherung der kurmainzischen Cent Bachgau errichtet. Ab 1823 wurde auf dem Holzberg Eisenerz abgebaut, noch heute sind die Grubenreste sichtbar. Auf dem gleichen Berg brach vor vielen Millionen Jahren ein Vulkan aus und schuf einen Maarkratersee in dessen „Schlund“ man heute noch blicken kann. Ungewöhnlich ist auch die Entstehung von Erdfällen im Buntsandstein, die genau erklärt wird. Wegbeschreibung: Vom Parkplatz mit der Starttafel geht es am Wanderheim vorbei geradewegs in den Wald hinein. Die ersten beiden Geopunkte liegen direkt am Weg. Am Waldrand wendet man sich nach links und folgt dann dem breiten Weg durch die Felder nach rechts. Um zum Maarvulkan zu gelangen muss man einen kleinen Abstecher den Hang hinab nach links antreten

(markiert durch einen Pfosten). Wieder zurück auf dem Weg geht es weiter geradeaus durch die Feldflur und bald wieder in den Wald hinein. Dort geleitet die Markierung nach rechts. Bald geht es etwas bergab und schließlich wendet man sich nach links. Entlang der Schwedenschanze wandert man zum zugehörigen Geopunkt. Nach diesem wendet sich der Weg wieder nach links und gelangt zum Hauptweg zurück. Dort befindet sich der Geopunkt zu den Erdfällen. Nun geht es geradeaus zurück durch die Feldflur. Um zur Trinkwasser-Messstelle zu gelangen ist ein kleiner Abstecher nach links über das Feld notwendig (markiert durch einen Pfosten). Zurück auf dem Weg wandert man geradeaus durch den Wald wieder zum Ausgangspunkt. Ausrüstung: Bei Nässe empfiehlt sich schlammfestes Schuhwerk. Markierungszeichen: gelbes L Start:



↔ 4,7 km

↑↓ 227-260 m

🕒 01:30 h

Schwierigkeit ●○○○○

